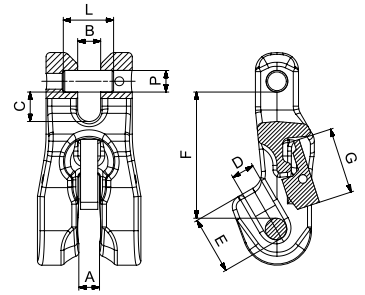


# CARTEC 80

## CX SHORTENING CLUTCH



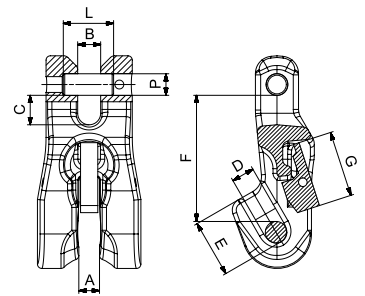
Chain	Code	A	B	C	D	E	F	PxL	Weight	W.L.L.
mm inch		mm	mm	mm	mm	mm	mm	mm	Kg	Kg
6 1/4	CX 06	8	7,5	10	8	19	45	7,5x17,5	0,21	1120
7 9/32	CX 07	9,5	10	10	9,5	23,5	56	9x22,5	0,48	1500
8 5/16	CX 08	9,5	10	10	9,5	23,5	56	10x22,5	0,48	2000
10 3/8	CX 10	12	12	14,5	12	32,5	78	13x31,5	1,12	3150
13 1/2	CX 13	15,5	15,5	18	15,5	44	90	16x42	1,83	5300
16 5/8	CX 16	19	21	21	19	50	106	21x51,5	2,83	8000



## CX ACCORCIATORE



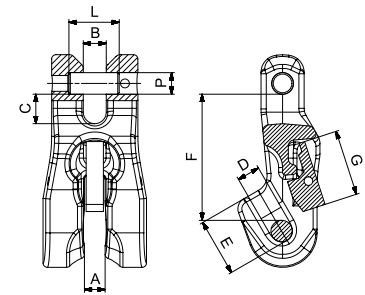
Catena	Codice	A	B	C	D	E	F	PxL	Peso	W.L.L.
mm inch		mm	mm	mm	mm	mm	mm	mm	Kg	Kg
6 1/4	CX 06	8	7,5	10	8	19	45	7,5x17,5	0,21	1120
7 9/32	CX 07	9,5	10	10	9,5	23,5	56	9x22,5	0,48	1500
8 5/16	CX 08	9,5	10	10	9,5	23,5	56	10x22,5	0,48	2000
10 3/8	CX 10	12	12	14,5	12	32,5	78	13x31,5	1,12	3150
13 1/2	CX 13	15,5	15,5	18	15,5	44	90	16x42	1,83	5300
16 5/8	CX 16	19	21	21	19	50	106	21x51,5	2,83	8000



## CX GRIFFE DE RACCOURCISSEMENT



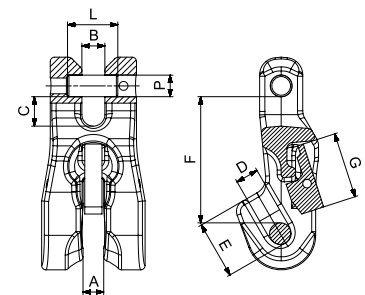
Chaîne	Code	A	B	C	D	E	F	PxL	Poids	C.M.U.
mm inch		mm	mm	mm	mm	mm	mm	mm	Kg	Kg
6 1/4	CX 06	8	7,5	10	8	19	45	7,5x17,5	0,21	1120
7 9/32	CX 07	9,5	10	10	9,5	23,5	56	9x22,5	0,48	1500
8 5/16	CX 08	9,5	10	10	9,5	23,5	56	10x22,5	0,48	2000
10 3/8	CX 10	12	12	14,5	12	32,5	78	13x31,5	1,12	3150
13 1/2	CX 13	15,5	15,5	18	15,5	44	90	16x42	1,83	5300
16 5/8	CX 16	19	21	21	19	50	106	21x51,5	2,83	8000



## CX VERKÜRZUNGSKLAUE



Kette	Code	A	B	C	D	E	F	PxL	Gewicht	W.L.L.
mm inch		mm	mm	mm	mm	mm	mm	mm	Kg	Kg
6 1/4	CX 06	8	7,5	10	8	19	45	7,5x17,5	0,21	1120
7 9/32	CX 07	9,5	10	10	9,5	23,5	56	9x22,5	0,48	1500
8 5/16	CX 08	9,5	10	10	9,5	23,5	56	10x22,5	0,48	2000
10 3/8	CX 10	12	12	14,5	12	32,5	78	13x31,5	1,12	3150
13 1/2	CX 13	15,5	15,5	18	15,5	44	90	16x42	1,83	5300
16 5/8	CX 16	19	21	21	19	50	106	21x51,5	2,83	8000



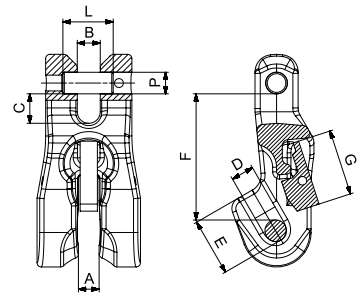
# CARTEC 80

## CX

### ACORTADOR CADENA



Cadena mm inch	Código	A mm	B mm	C mm	D mm	E mm	F mm	PxL mm	Peso Kg	W.L.L. Kg
6 1/4	CX 06	8	7,5	10	8	19	45	7,5x17,5	0,21	1120
7 9/32	CX 07	9,5	10	10	9,5	23,5	56	9x22,5	0,48	1500
8 5/16	CX 08	9,5	10	10	9,5	23,5	56	10x22,5	0,48	2000
10 3/8	CX 10	12	12	14,5	12	32,5	78	13x31,5	1,12	3150
13 1/2	CX 13	15,5	15,5	18	15,5	44	90	16x42	1,83	5300
16 5/8	CX 16	19	21	21	19	50	106	21x51,5	2,83	8000



## CX

### ENCURTADOR DE GARRA



Cadeia mm inch	Código	A mm	B mm	C mm	D mm	E mm	F mm	PxL mm	Peso Kg	W.L.L. Kg
6 1/4	CX 06	8	7,5	10	8	19	45	7,5x17,5	0,21	1120
7 9/32	CX 07	9,5	10	10	9,5	23,5	56	9x22,5	0,48	1500
8 5/16	CX 08	9,5	10	10	9,5	23,5	56	10x22,5	0,48	2000
10 3/8	CX 10	12	12	14,5	12	32,5	78	13x31,5	1,12	3150
13 1/2	CX 13	15,5	15,5	18	15,5	44	90	16x42	1,83	5300
16 5/8	CX 16	19	21	21	19	50	106	21x51,5	2,83	8000

